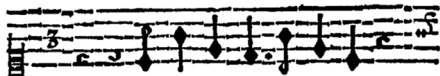


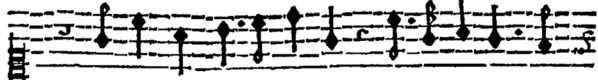
# LADDA 1665-12

## Que Philis est cruelle

Que Philis est cruelle,  
 De condamner mes feux Quand je les mets au jour :  
 Ah ! si c'est l'offencer Que d'avoir de l'amour,  
 Pourquoi m'en donnoit elle ?



Ve Philis est cruelle,



Que Philis est cruelle De condamner mes

**Poète**

Edme BOURSAULT [attr.]

**Compositeur**

Louis de MOLLIER [attr. poss.]

**Attribution**

source B : Boursault

sources C et D : Mollier

**Effectif général**

ut1, fa4/bc

**Annotation instrumentale**

la voix de fa4 est doublée par le luth

**Notes sur la musique**

Ut Majeur, 3

**Sources**

A ♪ [sans titre], dans *Livre d'airs de différents auteurs, VIII*, Paris, Robert Ballard, 1665, f. 13<sup>v</sup>-14, F-Pn/ Rés Vm<sup>7</sup> 284 [7]

B « AIR », dans Edme BOURSAULT, *Lettres de respect, d'obligation, et d'amour*, Paris, Théodore Girard, 1683, p. 277, F-Pa/ 8° BL 31741

C « AIR DE Mr DE MOLLIER », dans Bénigne de BACILLY [éd.], *Recueil des plus beaux vers, III*, Paris, Robert Ballard, [ca 1667], p. 246, F-Pn/ Rés Vm Coirault 165

D « AIR DE M. DE MOLLIER », dans Bénigne de BACILLY [éd.], *Recueil des plus beaux vers, III [B]*, Paris, Robert Ballard, s.d., p. 488, F-Pa/ 8° BL 11387

**Référence bibliographique**

LACHÈVRE, III, p. 228 et 715.

**Autre catalogue**

Guillo, RVC-06/ 161 ; Guillo, RVC-10/ 206

# Édition moderne des « Livres d'airs de différents auteurs » (LADDA)

Extrait de : Anne-Madeleine Goulet, *Paroles de musique (1658-1694)*.

*Catalogue des « Livres d'airs de différents auteurs » publiés chez Ballard (Wavre, Mardaga, 2007)*

Avec l'aimable autorisation des éditions Mardaga